



## Landesbetrieb Daten und Information

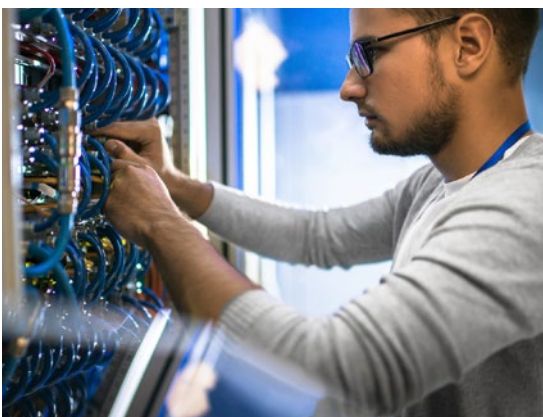
Ansprechpartnerinnen: Fr. Arend / Fr. Becker

Valenciaplatz 6  
55118 Mainz  
Telefon [06131] 605-225 oder -401  
personalstelle@ldi.rlp.de  
www.ldi.rlp.de

## Firmenporträt:

### WER WIR SIND

Der Landesbetrieb Daten und Information (LDI) ist der zentrale IT-Dienstleister des Landes Rheinland-Pfalz. Mit professionellen IT-Lösungen unterstützen wir die Polizei, Justiz und Finanzverwaltung bei der Realisierung von Hochsicherheits- und Hochverfügbarkeitslösungen. Darüber hinaus zeigen wir uns verantwortlich für die professionelle Umsetzung der IT-Strategie des Landes Rheinland-Pfalz und sorgen beispielsweise dafür, dass Bürgerdienste online zur Verfügung stehen oder Alarmierungsnetze reibungslos funktionieren.



## JOB-ANGEBOT:

### Fachinformatiker [m/w/d] Fachrichtung Systemintegration

geforderter Schulabschluss: qual. Sekundarabschluss I, Fachhochschulreife oder Allgemeine Hochschulreife

### Fachinformatiker [m/w/d] Fachrichtung Daten- und Prozessanalyse

geforderter Schulabschluss: qual. Sekundarabschluss I, Fachhochschulreife oder Allgemeine Hochschulreife

### Duales Bachelorstudium – Angewandte Informatik (öD) oder ausbildungsintegriert Wirtschaftsinformatik

geforderter Schulabschluss: Fachhochschulreife oder Allgemeine Hochschulreife

## JOB-PROFIL:

- |   |   |
|---|---|
| Sie brennen für die IT und möchten Ihre Leidenschaft zum Beruf machen?                      | analytisches Denken und arbeiten sorgfältig?  |
| Sie bringen eine starke Affinität für IT und Technik mit?                                   | Sie zeichnen sich durch Neugierde, Eigeninitiative und Lernbereitschaft aus?                      |
| Sie haben gute Leistungen in den Fächern Mathematik, Deutsch, Englisch und ggf. Informatik? | Sie sind ein*e Teamplayer*in, kommunikativ und haben ein Gespür für Service und Dienstleistungen? |
| Sie überzeugen durch logisches bzw.   | → Dann sind Sie bei uns genau richtig!  |

